

# ROTAX®



**BOMBARDIER**  
RECREATIONAL PRODUCTS

## ERSATZTEILE LISTE SPARE PARTS LIST

FÜR ROTAX MOTOR  
FOR ROTAX ENGINE

**TYPE**                    **100 KART**  
**DS-E-R 98**  
**DS-E-L 98**

MOTOR AUSFÜHRUNGS-NR.:            38.100.1501  
ENGINE CONFIGURATION NO.:        38.100.2501

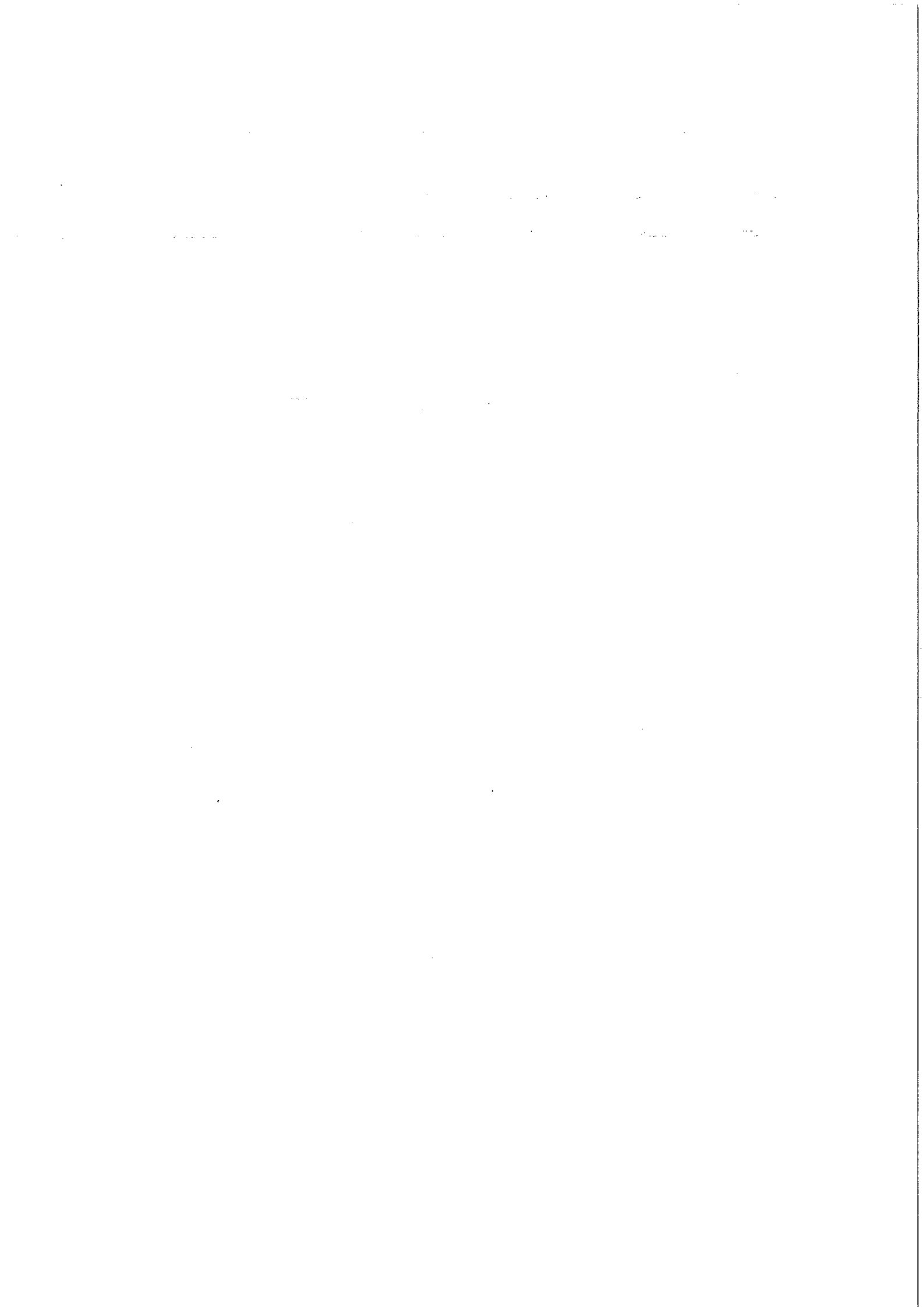
NR.:                            1014  
NO.:

AUSGABE:                    12 1998  
EDITION:

### **Bombardier-Rotax GmbH**

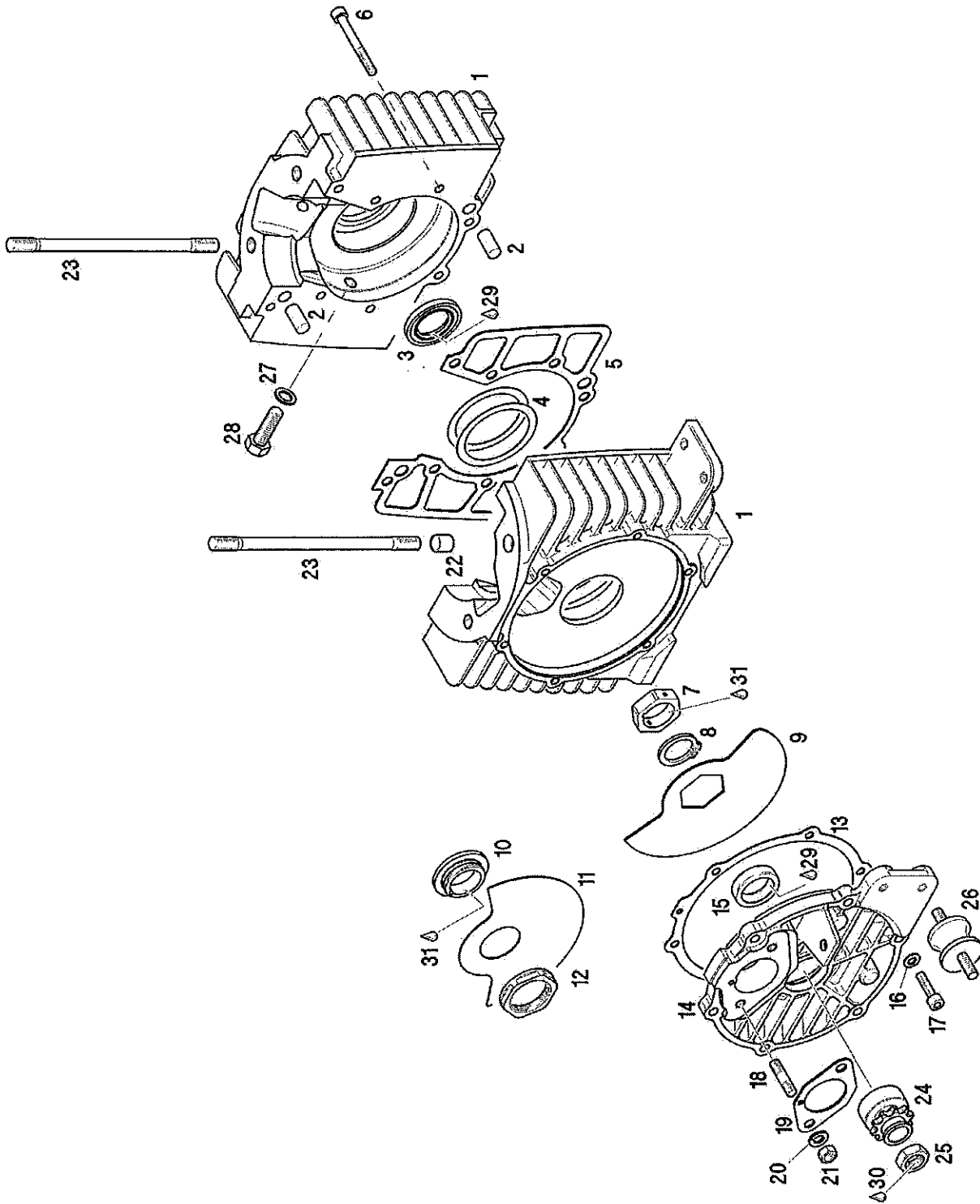
A-4623 GUNSKIRCHEN    Telefon: (0)7246/601-0\*  
Welser Strasse 32        Telefax: (0)7246/6370  
AUSTRIA

NUR ZUR INFORMATION.  
ÄNDERUNGSDIENST NICHT VORGESEHEN.  
FOR INFORMATION ONLY.  
WITHOUT COMMITMENT TO ADVISE MODIFICATIONS.



## INHALTSVERZEICHNIS TABLE OF CONTENTS

<b>KAPITEL/CHAPTER</b>	<b>SEITE/PAGE</b>
KURBELGEHÄUSE, DREHSCHIEBER, DREHSCHIEBERDECKEL.....	3
CRANKCASE, DISK VALVE, DISK VALVE COVER .....	3
KURBELWELLE, KOLBEN, ZYLINDER, ZYLINDERKOPF, AUSPUFFANLAGE .....	9
CRANKSHAFT, PISTON, CYLINDER, CYLINDER HEAD, EXHAUST MUFFLER .....	9
PVL-MAGNETZÜNDER.....	19
PVL-IGNITION UNIT.....	19
REPARATURWERKZEUGE (OHNE ABBILDUNG) .....	22
REPAIR TOOLS (WITHOUT ILLUSTRATION) .....	22



**KURBELGEHÄUSE, DREHSCHIEBER, DREHSCHIEBERDECKEL  
CRANKCASE, DISK VALVE, DISK VALVE COVER**

BILD-NR. ILL.NO.	TEILE-NR. PART-NO.	BEZEICHNUNG DESCRIPTION	STÜCK QTY.
1 - 2	295549	GEHAEUSE-KPL. CRANKCASE ASSY.,	1
2	632010	ZYLINDERROLLE 8X12 DIN 5402 PIN 8X12 DIN 5402	2
3	930422	WD-RING A 20X35X4,5 NBR OIL SEAL A 20X35X4,5 NBR	1
4	427420	PASSSCHEIBE 42X52X0,2 DIN 988 SHIM 42X52X0,2	N. BED. AS REQ.
4	427421	PASSSCHEIBE 42X52X0,3 DIN 988 SHIM 42X52X0,3	N. BED. AS REQ.
4	427422	PASSSCHEIBE 42X52X0,1 DIN 988 SHIM 42X52X0,1	N. BED. AS REQ.
5	650515	DICHTUNG GASKET	1
6	241821	ZYL.SCHRAUBE M6X45 DIN 912 ALLEN SCREW M6X45 DIN 912 ANZUGSDREHMOMENT 5,5 NM TIGHTENING TORQUE 5,5 NM	8
7	247532	DREHSCHIEBERHUELSE DISK VALVE HUB STANDARD	1
8	945660	SICHERUNGSRING 20X1,2 DIN 471 RETAINING RING 20X1,2 STANDARD	1
9	224322	DREHSCHIEBER DISK VALVE STANDARD	1
10	224612	DREHSCHIEBERNABE M26X0,75 DISK VALVE HUB M26X0,75 OPTION	1

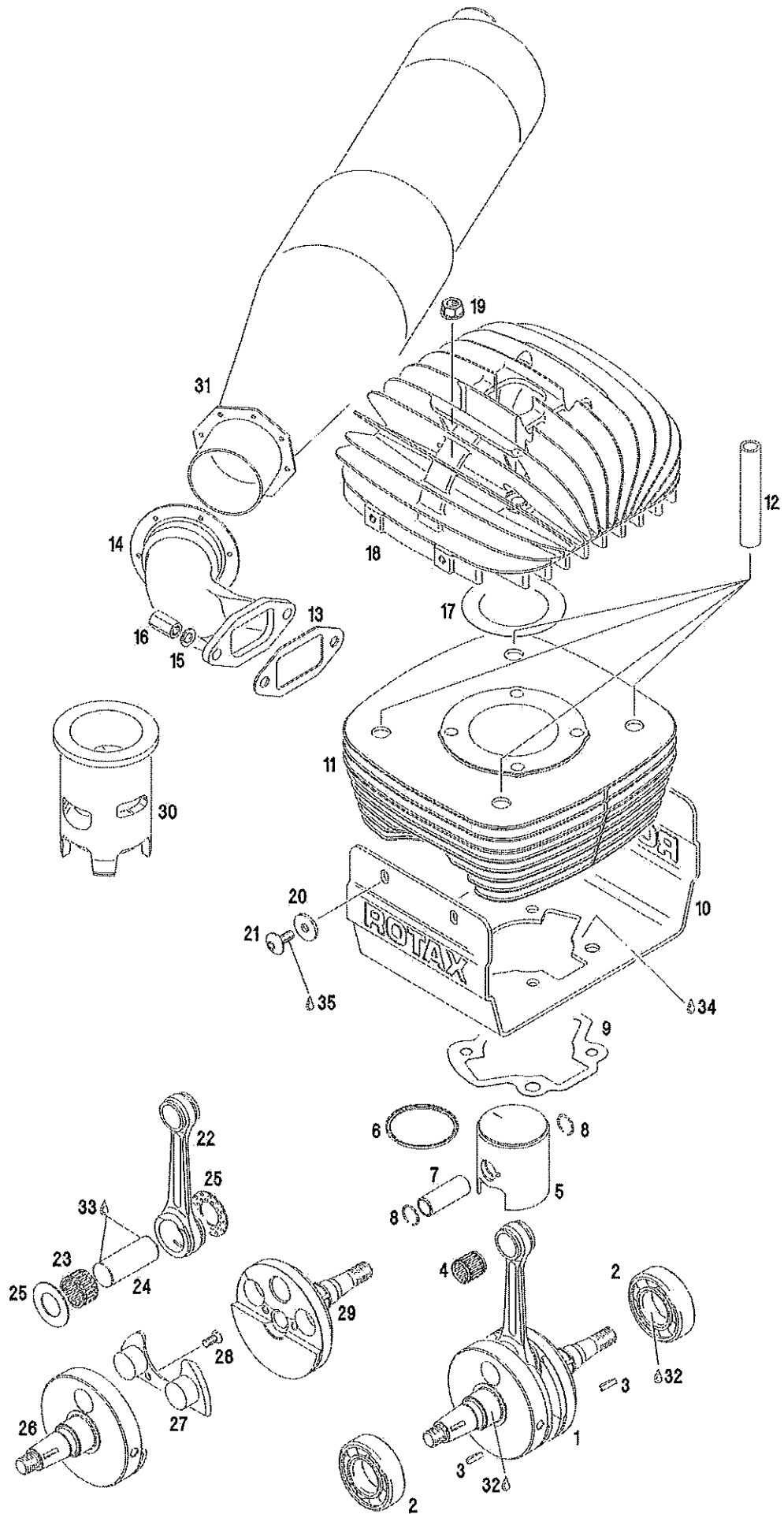
BILD-NR. ILL.NO.	TEILE-NR. PART-NO.	BEZEICHNUNG DESCRIPTION	STÜCK QTY.
11	224606	DREHSCHIEBER DISK VALVE OPTION AUSSENDURCHMESSER = 109 MM DREHSCHIEBER-AUSSCHNITT = 462,3 GRAD AUSFÜHRUNG: ALUMINIUM OUTER DIAMETER = 109 MM ROTARY VALVE CUT-OFF SECTION = 162,3 DEGREES CONFIGURATION: ALUMINIUM	1
11	224605	DREHSCHIEBER DISK VALVE OPTION AUSSENDURCHMESSER = 109 MM DREHSCHIEBER-AUSSCHNITT = 462,3 GRAD AUSFÜHRUNG: STAHL OUTER DIAMETER = 109 MM ROTARY VALVE CUT-OFF SECTION = 162,3 DEGREES CONFIGURATION: ALUMINIUM	1
12	242905	SK-MUTTER M26X0,75 HEX.NUT M26X0,75 ANZUGSDREHMOMENT 100 MM TIGHTENING TORQUE 100 MM	1
13	250962	DICHTUNG GASKET	1
14	211562	DREHSCHIEBERDECKEL DISK VALVE COVER NUR FÜR MOTORAUSFÜHRUNG MIT RECHTSANTRIEB FOR ENGINE CONFIG. WITH RIGHT SIDE DRIVE ONLY	1
14	211567	DREHSCHIEBERDECKEL DISK VALVE COVER NUR FÜR MOTORAUSFÜHRUNG MIT LINKSANTRIEB OHNE ABBILDUNG FOR ENGINE CONFIG. WITH LEFT SIDE DRIVE ONLY WITHOUT ILLUSTRATION	1
15	930721	WD-RING A 17X28X6 NBR OIL SEAL 17X28X6 NUR FÜR MOTORAUSFÜHRUNG MIT RECHTSANTRIEB FOR ENGINE CONFIG. WITH RIGHT SIDE DRIVE ONLY	1
16	945990	FEDERSCHEIBE B5 DIN 137 SPRING WASHER B5	6

BILD-NR. ILL.NO.	TEILE-NR. PART-NO.	BEZEICHNUNG DESCRIPTION	STÜCK QTY.
17	840516	ZYL.SCHRAUBE M5X18 DIN 912 ALLEN SCREW M5X18 ANZUGSDREHMOMENT 5 NM TIGHTENING TORQUE 5 NM	6
18	941020	STIFTSCHRAUBE M6X15/10 STUD M6X15/10	2
19	930927	DICHTUNG GASKET	1
20	945751	FEDERRING DIN 128-A6-FST LOCK WASHER A6 DIN 128	2
21	242211	SK-MUTTER M6 DIN 934 HEX.NUT M6 ANZUGSDREHMOMENT 10 NM TIGHTNING TORQUE 10 NM	2
22	929260	PASSHUELSE 10X15 DOWEL TUBE 10X15	1
23	841794	STIFTSCHRAUBE M8X150 STUD M8X150	4
24	236341	KETTENRAD 10 Z SPROCKET 10 Z NUR FÜR MOTORAUSFÜHRUNG MIT RECHTSANTRIEB DIESES KETTENRAD IST SERIENMÄSSIG VERBAUT AUSFÜHRUNG OHNE KEILNUT FOR ENGINE CONFIG. WITH RIGHT SIDE DRIVE ONLY THIS SPROCKET IS MOUNTED AS STADARD CONFIGURATION WITHOUT GROOVE FOR WOODRUFF KEY	1
24	236031	KETTENRAD 10 Z SPROCKET 10 T., 7,75X4,6X4,5 NUR FÜR MOTORAUSFÜHRUNG MIT RECHTSANTRIEB AUSFÜHRUNG MIT KEILNUT FOR ENGINE CONFIG. WITH RIGHT SIDE DRIVE ONLY CONFIGURATION WITH GROOVE FOR WOODRUFF KEY	1
24	236340	KETTENRAD 9 Z SPROCKET 9 Z., NUR FÜR MOTORAUSFÜHRUNG MIT RECHTSANTRIEB AUSFÜHRUNG OHNE KEILNUT FOR ENGINE CONFIG. WITH RIGHT SIDE DRIVE ONLY CONFIGURATION WITHOUT GROOVE FOR WOODRUFF KEY	1

BILD-NR. ILL.NO.	TEILE-NR. PART-NO.	BEZEICHNUNG DESCRIPTION	STÜCK QTY.
24	236030	KETTENRAD 9 Z SPROCKET 9 T., 7,75X4,6X4,5 NUR FÜR MOTORAUSFÜHRUNG MIT RECHTSANTRIEB AUSFÜHRUNG MIT KEILNUT FOR ENGINE CONFIG. WITH RIGHT SIDE DRIVE ONLY CONFIGURATION WITH GROOVE FOR WOODRUFF KEY	1
24	236032	KETTENRAD 11 Z SPROCKET 11 T., 7,75X4,6X4,5 NUR FÜR MOTORAUSFÜHRUNG MIT RECHTSANTRIEB FOR ENGINE CONFIG. WITH RIGHT SIDE DRIVE ONLY	1
25	642051	SK-MUTTER M12X1 HOEHE 6 SW 17 HEX. NUT M12X1 ANZUGSDREHMOMENT 55 NM NUR FÜR MOTORAUSFÜHRUNG MIT RECHTSANTRIEB TIGHTENING TORQUE 55 NM FOR ENGINE CONFIG. WITH RIGHT SIDE DRIVE ONLY	1
26	260657	RUNDPUFFER 25X20XM6 RUBBER BUFFER 25X20XM6	2
27	950141	DICHTRING A 8X13 DIN 7603 GASKET RING A 8X13 DIN 7603	1
28	240276	SK-SCHRAUBE M8X25 DIN 933 HEX. SCREW M8X25	1
29	897330	LITHIUMSEIFENFETT LITHIUM-BASE GREASE, 250 GR.,	N BED AS REQ
30	899785	LOCTITE 221 VIOLETT LOCTITE 221 VIOLET, 10 CC., 10 CCM. LOW STRENGTH BOND	N BED AS REQ
31	297430	GLEITPASTE COPA-SLIP ZUR VERHINDERUNG VON PASSUNGSROST TO PREVENT METAL GALLING	N BED AS REQ







**KURBELWELLE, KOLBEN, ZYLINDER, ZYLINDERKOPF, AUSPUFFANLAGE  
CRANKSHAFT, PISTON, CYLINDER, CYLINDER HEAD, EXHAUST MUFFLER**

BILD-NR. ILL.NO.	TEILE-NR. PART-NO.	BEZEICHNUNG DESCRIPTION	STÜCK QTY.
1	295526	KURBELWELLE-KPL. CRANKSHAFT ASSY., HUB = 51,5 MM NUR FÜR MOTORAUSFÜHRUNG MIT RECHTSANTRIEB STROKE = 51,5 MM FOR ENGINE CONFIG. WITH RIGHT SIDE DRIVE VALVE	1
1	295528	KURBELWELLE-KPL. CRANKSHAFT ASSY., HUB 51,5 MM NUR FÜR MOTORAUSFÜHRUNG MIT LINKSANTRIEB OHNE ABBILDUNG STROKE = 51,5 MM FOR ENGINE CONFIG. WITH LEFTSIDE DRIVE ONLY WITHOUT ILLUSTRATION	1
2	232764	RK-LAGER 6205 ETN9/C3 BALL BEARING 6205/C3, 25-52-15	2
3	246015	SCHEIBENFEDER 3X5 DIN 6888 WOODRUFF KEY 3X5	2
4	232113	KOLBENBOLZENKAEFIG K 14X18X17 NEEDLE CAGE (BLACK)	1
5 - 6		AUSFÜHRUNG DER KOLBEN 295 684 - 295 689 295 530 - 295 539 UND 295 680 - 295 682 BESCHICHTETER KOLBEN MIT 2,0 MM RING AUSFÜHRUNG DER KOLBEN 295 954 - 295 972 BESCHICHTETER KOLBEN MIT 1,5 MM RING CONFIGURATION OF PISTONS 295 684 - 295 689 295 530 - 295 539 AND 295 680 - 295 682 COATED PISTON WITH 2,0 MM RING CONFIGURATION OF PISTONS 295 954 - 295 972 COATED PISTON WITH 1,5 MM RING	
5 - 6	295684	KOLBEN KPL. 49,44 MM PISTON ASSY., 49,44 MM	1
5 - 6	295685	KOLBEN KPL. 49,45 MM PISTON ASSY., 49,45 MM	1
5 - 6	295686	KOLBEN KPL. 49,46 MM PISTON ASSY., 49,46 MM	1

BILD-NR. ILL.NO.	TEILE-NR. PART-NO.	BEZEICHNUNG DESCRIPTION	STÜCK QTY.
5 - 6	295687	KOLBEN KPL. 49,47 MM PISTON ASSY., 49,47 MM	1
5 - 6	295688	KOLBEN KPL. 49,48 MM PISTON ASSY., 49,48 MM	1
5 - 6	295689	KOLBEN KPL. 49,49 MM PISTON ASSY., 49,49 MM	1
5 - 6	295530	KOLBEN KPL. 49,50 MM PISTON ASSY., 49,50 MM	1
5 - 6	295531	KOLBEN KPL. 49,51 MM PISTON ASSY., 49,51 MM	1
5 - 6	295532	KOLBEN KPL. 49,52 MM PISTON ASSY., 49,52 MM	1
5 - 6	295533	KOLBEN KPL. 49,53 MM PISTON ASSY., 49,53 MM	1
5 - 6	295534	KOLBEN KPL. 49,54 MM PISTON ASSY., 49,54 MM	1
5 - 6	295535	KOLBEN KPL. 49,55 MM PISTON ASSY., 49,55 MM	1
5 - 6	295536	KOLBEN KPL. 49,56 MM PISTON ASSY., 49,56 MM	1
5 - 6	295537	KOLBEN KPL. 49,57 MM PISTON ASSY., 49,57 MM	1
5 - 6	295538	KOLBEN KPL. 49,58 MM PISTON ASSY., 49,58 MM	1
5 - 6	295539	KOLBEN KPL. 49,59 MM PISTON ASSY., 49,59 MM	1
5 - 6	295680	KOLBEN KPL. 49,60 MM PISTON ASSY., 49,60 MM	1
5 - 6	295681	KOLBEN KPL. 49,61 MM PISTON ASSY., 49,61 MM	1
5 - 6	295682	KOLBEN KPL. 49,62 MM PISTON ASSY., 49,62 MM	1
5 - 6	295954	KOLBEN KPL. 49,44 MM PISTON ASSY., 49,44MM	1

BILD-NR. ILL.NO.	TEILE-NR. PART-NO.	BEZEICHNUNG DESCRIPTION	STÜCK QTY.
5 - 6	295955	KOLBEN KPL. 49,45 MM PISTON ASSY., 49,45 MM	1
5 - 6	295956	KOLBEN KPL. 49,46 MM PISTON ASSY., 49,46 MM	1
5 - 6	295957	KOLBEN KPL. 49,47 MM PISTON ASSY., 49,47 MM	1
5 - 6	295958	KOLBEN KPL. 49,48 MM PISTON ASSY., 49,48 MM	1
5 - 6	295959	KOLBEN KPL. 49,49 MM PISTON ASSY., 49,49 MM	1
5 - 6	295960	KOLBEN KPL. 49,50 MM PISTON ASSY., 49,50 MM	1
5 - 6	295961	KOLBEN KPL. 49,51 MM PISTON ASSY., 49,51 MM	1
5 - 6	295962	KOLBEN KPL. 49,52 MM PISTON ASSY., 49,52 MM	1
5 - 6	295963	KOLBEN KPL. 49,53 MM PISTON ASSY., 49,53 MM	1
5 - 6	295964	KOLBEN KPL. 49,54 MM PISTON ASSY., 49,54 MM	1
5 - 6	295965	KOLBEN KPL. 49,55 MM PISTON ASSY., 49,55 MM	1
5 - 6	295966	KOLBEN KPL. 49,56 MM PISTON ASSY., 49,56 MM	1
5 - 6	295967	KOLBEN KPL. 49,57 MM PISTON ASSY., 49,57 MM	1
5 - 6	295968	KOLBEN KPL. 49,58 MM PISTON ASSY., 49,58 MM	1
5 - 6	295969	KOLBEN KPL. 49,59 MM PISTON ASSY., 49,59 MM	1
5 - 6	295970	KOLBEN KPL. 49,60 MM PISTON ASSY., 49,60 MM	1
5 - 6	295971	KOLBEN KPL. 49,61 MM PISTON ASSY., 49,61 MM	1

BILD-NR. ILL.NO.	TEILE-NR. PART-NO.	BEZEICHNUNG DESCRIPTION	STÜCK QTY.
5 - 6	295972	KOLBEN KPL. 49,62 MM PISTON ASSY., 49,62 MM	1
6	215812	L-RING IS2-49,5/45,3X2 L-RING IS2-49,5/45,3X2 2,0 MM RING, FÜR KOLBEN 49,44 MM BIS 49,49 MM 2,0 MM RING, FOR PISTONS 49,44 MM TO 49,49 MM	1
6	215810	L-RING IS2-49,6/45,4X2 L-RING 49.6 MM 2,0 MM RING; FÜR KOLBEN 49,50 MM BIS 49,59 MM 2,0 MM RING; FOR PISTONS 49,50 MM TO 49,59 MM	1
6	215811	L-RING IS2-49,7/45,5X2 L-RING 49.7 MM 2,0 MM RING, FÜR KOLBEN 49,60 MM BIS 49,62 MM 2,0 MM RING, FOR PISTONS 49,60 MM TO 49,62 MM	1
6	215815	L-RING IS 1,5-49,54/45,34X1,5 L-RING 1,5-49,54/45,34X1,5 1,5 MM RING, FÜR KOLBEN 49,44 MM BIS 49,47 MM 1,5 MM RING, FOR PISTONS 49,44 MM TO 49,47 MM	1
6	215816	L-RING IS 1,5-49,58/45,38X1,5 L-RING 1,5-49,58/45,38X1,5 1,5 MM RING, FÜR KOLBEN 49,48 MM BIS 49,51 MM 1,5 MM RING, FOR PISTONS 49,48 MM TO 49,51 MM	1
6	215817	L-RING IS 1,5-49,62/45,42X1,5 L-RING 1,5-49,62/45,42X1,5 1,5 MM RING; FÜR KOLBEN 49,52 MM BIS 49,55 MM 1,5 MM RING, FOR PISTONS 49,52 MM TO 49,55 MM	1
6	215818	L-RING IS 1,5-49,66/45,46X1,5 L-RING 1,5-49,66/45,46X1,5 1,5 MM RING, FÜR KOLBEN 49,56 MM BIS 49,62 MM 1,5 MM RING, FOR PISTONS 49,56 MM TO 49,62 MM	1
7	216155	KOLBENBOLZEN 14X9/10,8X39 PISTON PIN 14X9/11,5X39	1
8	245520	NULLHAKENRING C14 DIN 73130 CIRCLIP 14 NUR EINMAL VERWENDBAR USE ONLY ONCE	2
9	650224	DICHTUNG 0,2 GASKET 0,2	N. BED. AS REQ.
9	650220	DICHTUNG 0,3 GASKET 0,3	N. BED. AS REQ.

BILD-NR. ILL.NO.	TEILE-NR. PART-NO.	BEZEICHNUNG DESCRIPTION	STÜCK QTY.
9	650221	DICHTUNG 0,6 GASKET 0,6	N. BED. AS REQ.
9	650222	DICHTUNG 0,8 GASKET 0,8	N. BED. AS REQ.
9	650223	DICHTUNG 1,0 GASKET 1,0	N. BED. AS REQ.
10	275027	KUEHLBLECH PROTECTION SHEET NUR FÜR MOTORAUSFÜHRUNG MIT RECHTSANTRIEB FOR ENGINE CONFIG. WITH RIGHT SIDE DRIVE ONLY	1
10	275025	KUEHLBLECH PROTECTION SHEET NUR FÜR MOTORAUSFÜHRUNG MIT LINKSANTRIEB OHNE ABBILDUNG FOR ENGINE CONFIG. WITH LEFTSIDE DRIVE ONLY WITHOUT ILLUSTRATION	1
11	613207	ZYLINDER MIT BUECHSE CYLINDER WITH SLEEVE ASSY., DS-E/R UND DS-E/L, O-AUSPUFFKANAL ROT 49,54 MM - 49,55 MM GRÜN 49,55 MM - 49,56 MM DS-E/R AND DS-E/L, O-EXHAUST PORT RED 49,54 MM - 49,55 MM GREEN 49,55 MM - 49,56 MM	1
12	830456	GUMMISCHLAUCH 9,5X14X80 SILENCING TUBE 9X14X80	4
13	230127	DICHTUNG GASKET	1
14	273041	AUSPUFFKRUEMMER KPL. EXHAUST BEND ASSY.,	1
15	245670	FEDERRING DIN 128-A7-FST LOCK WASHER A7	2
16	242820	DISTANZMUTTER M7X20 DISTANCE NUT M7X20 ANZUGSDREHMOMENT 18 NM TIGHTENING TORQUE 18 NM	2
17	250886	DICHTUNG CU 0,05 COPPER GASKET 0,05 MM	N. BED. AS REQ.

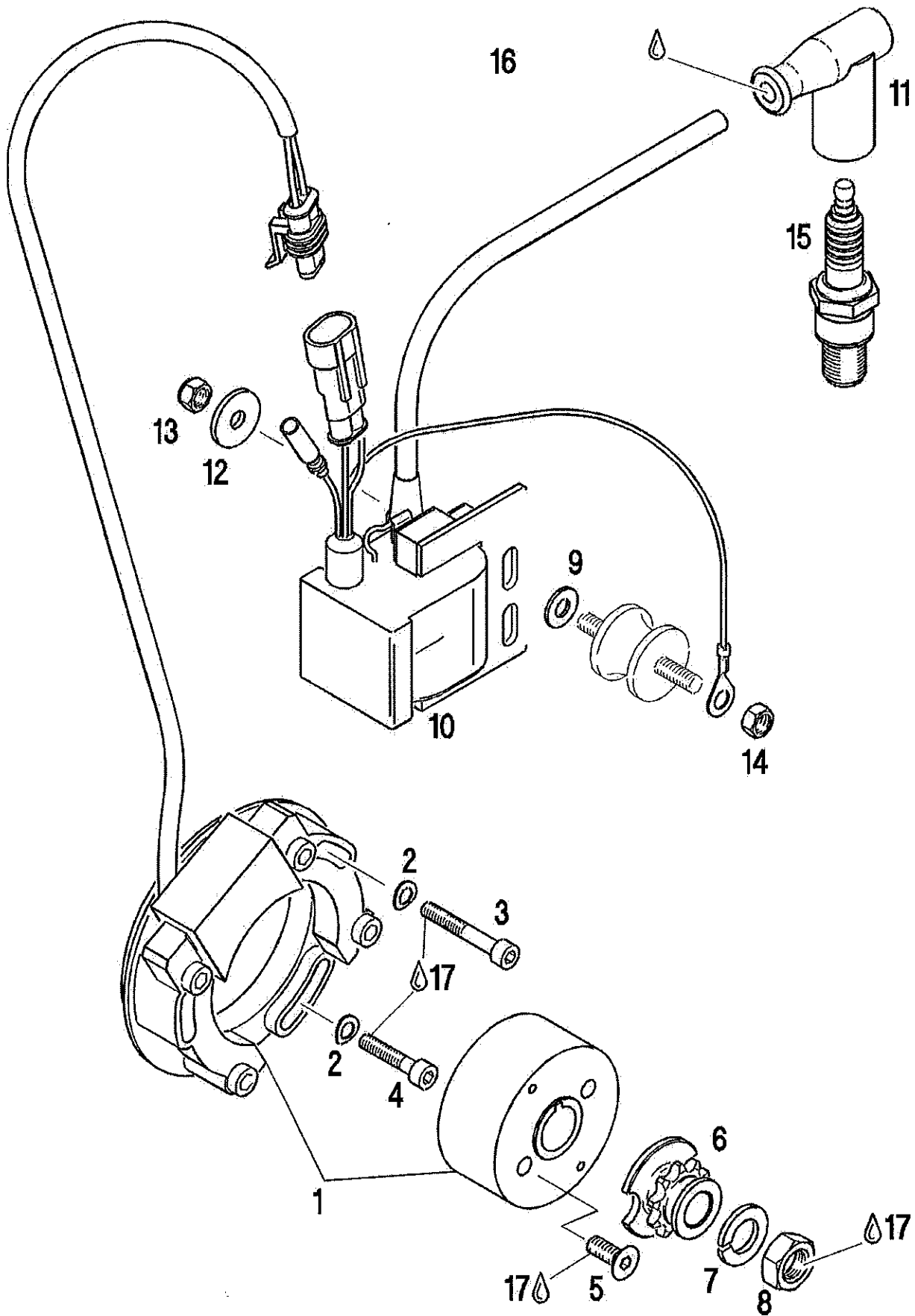
BILD-NR. ILL.NO.	TEILE-NR. PART-NO.	BEZEICHNUNG DESCRIPTION	STÜCK QTY.
17	250887	DICHTUNG CU 0,1 COPPER GASKET 0,1 MM	N. BED. AS REQ.
17	250888	DICHTUNG CU 0,2 COPPER GASKET 0,2 MM	N. BED. AS REQ.
17	250885	DICHTUNG CU 0,3 COPPER GASKET 0,3 MM	N. BED. AS REQ.
18	613220	ZYLINDERKOPF CYLINDER HEAD	1
19	842610	SK-MUTTER DIN 6923-M8-8 HEX. NUT M8 ANZUGSDREHMOMENT 22 NM TIGHTENING TORQUE 22 NM	4
20	227900	FIXIERSCHEIBE 6,2/20/2 WASHER 6,2/20/2	4
21	241521	TORX-FLACHKOPFSCHRAUBE M6X16 T30 TORX FLAT HEAD SCREW M6X16 T30 ANZUGSDREHMOMENT 6 NM TIGHTENING TORQUE 6 NM	4
22	295524	KURBELWELLENSATZ CRANKSHAFT REPAIR SET	1
22	217217	PLEUELSTANGE CON ROD	1
23	232075	PLEUELKAEFIG KZK 18X24X15 NEEDLE CAGE 18X24X15 AUSFÜHRUNG "INA" CONFIGURATION "INA"	1
23	232074	PLEUELKAEFIG 18X24X15 NEEDLE CAGE 18X24X15 AUSFÜHRUNG "IKO" CONFIGURATION "IKO"	1
24	221122	PLEUELZAPFEN 18X46 CRANK PIN 18X46	1
25	227101	ANLAUFSCHIEBE 18,02/33,5/1 THRUST WASHER 18,02/33,5/1	2



BILD-NR. ILL.NO.	TEILE-NR. PART-NO.	BEZEICHNUNG DESCRIPTION	STÜCK QTY.
26	219301	KURBELWELLE MS CRANKSHAFT HALF DS-E-R/98 MS DS-E/R/98, MAGNETSEITE DS-E/R/98, MAGNETO SIDE	1
26	219304	KURBELWELLE MS CRANKSHAFT HALF DS-E-L, VM-E/98 DS-E/L/98, MAGNETSEITE DS-E/L/98, MAGNETO SIDE	1
27	218292	FUELLSTUECK NYLON STUFFLER	2
28	940315	SENKSCRAUBE M5X12 DIN 965 COUNTERSUNK SCREW M5X12	4
29	219291	KURBELWELLE AS CRANKSHAFT HALF DS-E-R/98 PTO DS-E/R/98, ABTRIEBSSEITE DS-E/R/98, P.T.O. SIDE	1
29	219293	KURBELWELLE DS CRANKSHAFT HALF DS-E-L/98 RVS DS-E/L/98, DREHSCHIEBERSEITE DS-E/L/98, ROTARY VALVE SIDE	1
30	613215	ZYLINDERBUECHSE CYLINDER SLEEVE FÜR ZYLINDER 613 207 FOR CYLINDER 613 207	1
31	273012	AUSPUFFANLAGE KPL. EXHAUST MUFFLER ASSY., HOMOLOGATION NO. 102/E/06	1
31	273020	AUSPUFFANLAGE KPL. EXHAUST MUFFLER ASSY., HOMOLOGATION NO. 209/E/95/ROT	1
32	297430	GLEITPASTE COPA-SLIP ZUR VERWENDUNG VON PASSUNGSROST, 10 CCM TO PREVENT METAL GALLING	N. BED. AS REQ.
33	897340	LOCTITE 14486 LOCTITE 14486 FÜR KURBELWELLEN-PRESSVERBAND, 250 ML FOR CRANKSHAFT INTERFERENCE FIT, 250 ML	N. BED. AS REQ.

BILD-NR. ILL.NO.	TEILE-NR. PART-NO.	BEZEICHNUNG DESCRIPTION	STÜCK QTY.
34	897330	LITHIUMSEIFENFETT LITHIUM-BASE GREASE, 250 GR.,	N BED AS REQ
35	899785	LOCTITE 221 VIOLETT LOCTITE 221 VIOLET, 10 CC., 10 CCM LOW STRENGHT BOND	N BED AS REQ





**PVL-MAGNETZÜNDER**  
**PVL-IGNITION UNIT**

BILD-NR. ILL.NO.	TEILE-NR. PART-NO.	BEZEICHNUNG DESCRIPTION	STÜCK QTY.
1	295455	MAGNETZÜENDER IGNITION UNIT AUSFÜHRUNG MIT FLACHSTECKERN FÜR ZÜNDSPULE 265 420 CONFIGURATION WITH STAMDARD CONNECTORS FOR IGNITION COIL 265 420	1
1	295457	MAGNETZÜENDER IGNITION UNIT AUSFÜHRUNG MIT AMP-STECKERN FÜR ZÜNDSPULE 265 424 CONFIGURATION WITH AMP-CONNECTORS FOR IGNITION COIL 265 424	1
2	945990	FEDERSCHEIBE B5 DIN 137 SPRING WASHER B5	3
3	841501	ZYL.SCHRAUBE M5X35 DIN 912 ALLEN SCREW M5X35 ANZUGSDREHMOMENT 5 NM TIGHTENING TORQUE 5 NM	2
4	240186	ZYL.SCHRAUBE M5X25 DIN 912 ALLEN SCREW M5X25 ANZUGSDREHMOMENT 5 NM TIGHTENING TORQUE 5 NM	1
5	941430	SENKSCHRAUBE M6X20 DIN 7991 COUNTERSUNK SCREW M6X20 DIN 7991 NUR FÜR MOTORAUSFÜHRUNG MIT LINKSANTRIEB ANZUGSDREHMOMENT 10 NM FOR ENGINE CONFIG. WITH LEFTSIDE DRIVE ONLY TIGHTENING TORQUE 10 NM	2
6	236290	KETTENRAD 10 Z SPROCKET 10 Z., NUR FÜR MOTORAUSFÜHRUNG MIT LINKSANTRIEB DIESES TEIL IST SERIENMÄSSIG MONTIERT FOR ENGINE CONFIG. WITH LEFTSIDE DRIVE ONLY THIS SPROCKET IS MOUNTED AS STANDARD	1
6	236291	KETTENRAD 11 Z SPROCKET 11 Z., NUR FÜR MOTORAUSFÜHRUNG MIT LINKSANTRIEB FOR ENGINE CONFIG. WITH LEFTSIDE DRIVE ONLY	1

BILD-NR. ILL.NO.	TEILE-NR. PART-NO.	BEZEICHNUNG DESCRIPTION	STÜCK QTY.
6	236292	KETTENRAD 9 Z SPROCKET 9 Z., NUR FÜR MOTORAUSFÜHRUNG MIT LINKSANTRIEB FOR ENGINE CONFIG. WITH LEFTSIDE DRIVE ONLY	1
7	945754	FEDERRING DIN 128-A12-FST LOCK WASHER A12	1
8	642051	SK-MUTTER M12X1 HOEHE 6 SW 17 HEX. NUT M12X1 ANZUGSDREHMOMENT 55 NM TIGHTENING TORQUE 55 NM	1
9	244211	SCHEIBE 6,4 DIN 134 WASHER 6,4 DIN 134	2
10	265420	ZUENDTRANSFORMATOR IGNITION COIL AUSFÜHRUNG MIT FLACHSTECKERN FÜR MAGNETZÜNDER 295 455 CONFIGURATION WITH STANDARD CONNECTORS FOR IGNITION UNIT 295 455	1
10	265424	ZUENDSPULE IGNITION COIL AUSFÜHRUNG MIT AMP-STECKERN FÜR MAGNETZÜNDER 295 457 CONFIGURATION WITH AMP-CONNECTORS FOR IGNITION UNIT 295 455	1
11	866708	WIDERSTANDSSTECKER SPARK PLUG CONNECTOR	1
12	227900	FIXIERSCHEIBE 6,2/20/2 WASHER 6,2/20/2	2
13	842040	SICHERUNGSMUTTER DIN 985-M6 LOCK NUT M6	2
14	242211	SK-MUTTER M6 DIN 934 HEX.NUT M6 ANZUGSDREHMOMENT 10 NM TIGHTENING TORQUE 10 NM	2

BILD-NR. ILL.NO.	TEILE-NR. PART-NO.	BEZEICHNUNG DESCRIPTION	STÜCK QTY.
15	297830	ZUENDKERZE 14 SPARK PLUG 14 NGK BR 10 EG SERIENMÄSSIG MONTIERT ANZUGSDREHMOMENT 27 NM (IM KALTEN ZUSTAND) ELEKTRODENABSTAND = 0,5 - 0,6 MM MOUNTED STANDARD TIGHTENING TORQUE 27 NM (COLD ENGINE) ELECTRODE GAP = 0,5 - 0,6 MM	
16	897330	LITHIUMSEIFENFETT LITHIUM-BASE GREASE, 250 GR., 250 GR., ZUR VERHINDERUNG VON KRIECHSTRÖMEN TO PREVENT LEAKAGE CURRENT	N BED AS REQ
17	899785	LOCTITE 221 VIOLETT LOCTITE 221 VIOLET, 10 CC., 10 CCM. LOW STRENGTH BOND REPARATURWERKZEUGE REPAIR TOOLS	N BED AS REQ

**REPARATURWERKZEUGE (OHNE ABBILDUNG)  
REPAIR TOOLS (WITHOUT ILLUSTRATION)**

BILD-NR. ILL.NO.	TEILE-NR. PART-NO.	BEZEICHNUNG DESCRIPTION	STÜCK QTY.
1	240880	GEWINDESTIFT DIN 915-M8X50 THREAD BOLT M8X50 ZUM BLOCKIEREN DER KURBELWELLE IN OT-STELLUNG FOR LOCKING OF CRANKSHAFT IN TOP DEAD CENTER-POSITION	1
2	276790	SCHUTZKAPPE 12/15 PROTECTION CAP 12/15 KURBELWELLE MAGNET- UND ABTRIEBSSEITE CRANKSHAFT MAGNETO- AND P.T.O. SIDE	1
3	276015	ROTORABZIEHER KPL. PULLER ASSY., FÜR ROTOR FOR ROTOR	1
4	241821	ZYL.SCHRAUBE M6X45 DIN 912 ALLEN SCREW M6X45 DIN 912 FÜR ABZIEHER 276015 FOR PULLER 276015	2
5	277335	RITZELABZIEHER KPL. SPROCKET PULLER ASSY., FÜR KETTENRITZEL, 236 030/1/2 UND 236 340/1 FOR SPROCKET, 236 030/1/2 AND 236 340/1	1
6	277600	KLEMMELEMENT KPL. FIXATION TOOL FOR DISK VALVE ZUM FIXIEREN DES DREHSCHIEBERS 224 605/6 TO FIX THE DISK VALVE 224 605/6	1
7	276490	MONTAGESTEMPEL KPL. INSERTION JIG ASSY., FÜR WD-RING 930 422 FOR OIL SEAL 930 422	1
8	876950	PRAEZISIONSMESSUHR PRECISION DIAL GAUGE	1
9	876947	MESSUHRVERLAENGERUNG GAUGE PIN 52 MM	1
10	876940	MESSUHRADAPTER GAUGE ADAPTER	1



BILD-NR. ILL.NO.	TEILE-NR. PART-NO.	BEZEICHNUNG DESCRIPTION	STÜCK QTY.
11	841771	GEWINDESTIFT M6X8 DIN 913 SET SCREW M6X8 FÜR MESSUHR ADAPTER 876 940 FOR GANGE ADAPTER 876 940	1